

# UTHERM Wall L

Isolatieplaat voor  
spouwmuur

Utherm Wall L is een PIR isolatieplaat voor de spouwmuur. Deze plaat is aan beide zijden bekleed met een meerlaags gasdicht laminaat.

Isolatie	PIR (Polyisocyanuraat) Gedeclareerde lambdawaarde ( $\lambda_D$ ) 0,022 W/(m.K)
Bekleding	Meerlaags gasdicht laminaat
Afmetingen	1200 x 600 mm
Randafwerking	Tand- & groefverbinding aan de 4 zijden

Lambdawaarde:

**0,022**

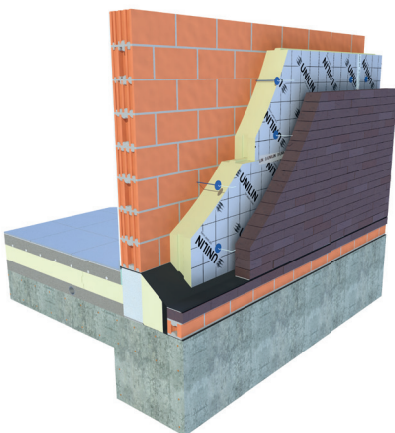
W/(m.K)



Dikte [mm]	R <sub>D</sub> ISOL waarde [m <sup>2</sup> K/W] CE	EAN code	Platen per pak	m <sup>2</sup> per pak	Pakken per pallet	Platen per pallet	m <sup>2</sup> per pallet	m <sup>2</sup> volle vracht	In stock / op aanvraag
Wall L TG: 1200 x 600 mm									
40	1,80	5414399000384	12	8,64	10	120	86,40	1900,80	In stock
50	2,25	5414399000216	10	7,20	10	100	72,00	1584,00	In stock
60	2,70	5414399000223	8	5,76	10	80	57,60	1267,20	In stock
70	3,15	5414399000230	7	5,04	10	70	50,40	1108,80	In stock
80	3,60	5414399024915	6	4,32	10	60	43,20	950,40	In stock
90	4,05	5414399000285	5	3,60	10	50	36,00	792,00	In stock
100	4,50	5414399000292	5	3,60	10	50	36,00	792,00	In stock
110	5,00	5414399000445	4	2,88	10	40	28,80	633,60	vanaf 1000 m <sup>2</sup>
120	5,45	5414399000636	4	2,88	10	40	28,80	633,60	In stock
140	6,35	5414399000490	3	2,16	12	36	25,92	570,24	In stock
160	7,25	5414399011113	3	2,16	10	30	21,60	475,20	In stock

## TECHNISCHE EIGENSCHAPPEN

<b>Gedeclareerde warmtegeleidingscoëfficiënt:</b> $\lambda_D$ volgens EN13165:2012+A2:2016	0,022 W/(m.K)
<b>Drukweerstand bij 10% vervorming volgens EN826</b>	$\geq 150$ kPa
<b>Loodrechte treksterkte volgens EN1607</b>	TR80 $\geq 80$ kPa
<b>Dimensionele stabiliteit</b>	
<b>48h, 70°C, 90%RH</b>	DS(70,90)3: $\Delta\epsilon_{l,b} \leq 2\%$ / $\Delta\epsilon_d \leq 6\%$
<b>48h, -20°C</b>	DS(-20,-)1: $\Delta\epsilon_{l,b} \leq 1\%$ / $\Delta\epsilon_d \leq 2\%$
<b>Vervorming onder druk en temperatuur</b>	DLT(2)5 $\leq 5\%$
<b>Diktetolerantie volgens EN823</b>	T2
<b>Dichtheid</b>	$\pm 30$ kg/m <sup>3</sup>
<b>Dampdiffusieweerstandsgetal (schuim): <math>\mu</math></b>	50-100
<b>Brandreactieklasse volgens EN13501-1</b>	F B-s2,d0 (end-use gevelmetselwerk. Contacteer Unilin voor toepassingsvoorwaarden)
<b>Waterabsorptie lange termijn</b>	WL(T)2 < 2%



Attesten	
ATG	ATG 2853, ATG H900
CE	$\lambda$ 0,022 W/(m.K)
DOP	Utherm Wall L v4
EPD	B-EPD n° 21-0009-004-00-00-EN
ISO 14001	ISO 14001:2015

### NL-BE-2026-03-25

Voor een correcte toepassing van dit product is het belangrijk om de verwerkingsvoorschriften vooraf te raadplegen.

Bij vragen: neem contact op via [technical.servicesinsulation@unilin.com](mailto:technical.servicesinsulation@unilin.com).

Unilin Insulation - Waregemstraat 112 - 8792 Desselgem - Belgium

T +32 56 73 50 91 - F +32 56 73 50 90 - E [info.insulation@unilin.com](mailto:info.insulation@unilin.com) - W [www.unilininsulation.com](http://www.unilininsulation.com)

H.R Kortrijk 87153 - BTW BE 0405 414 072